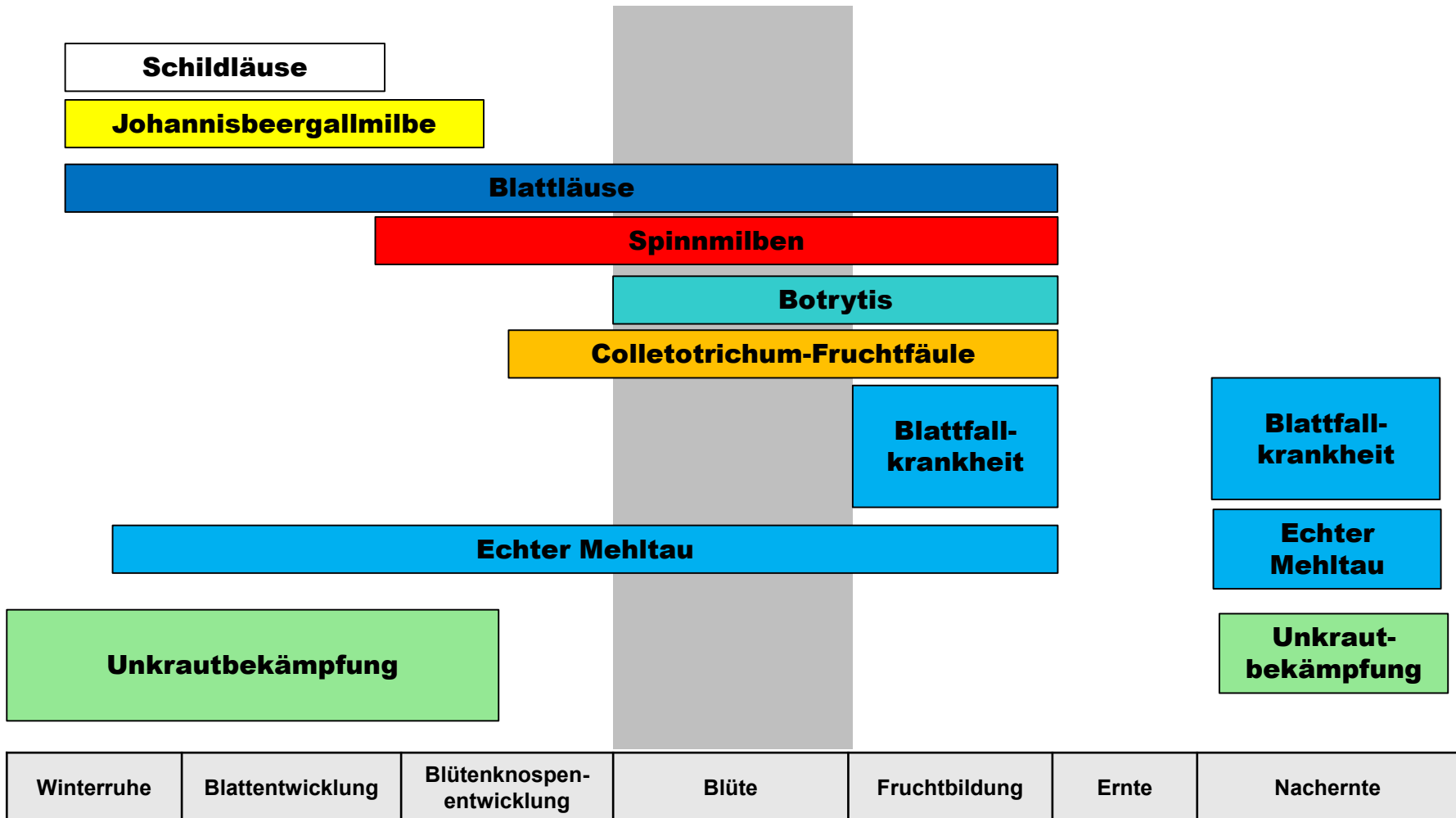


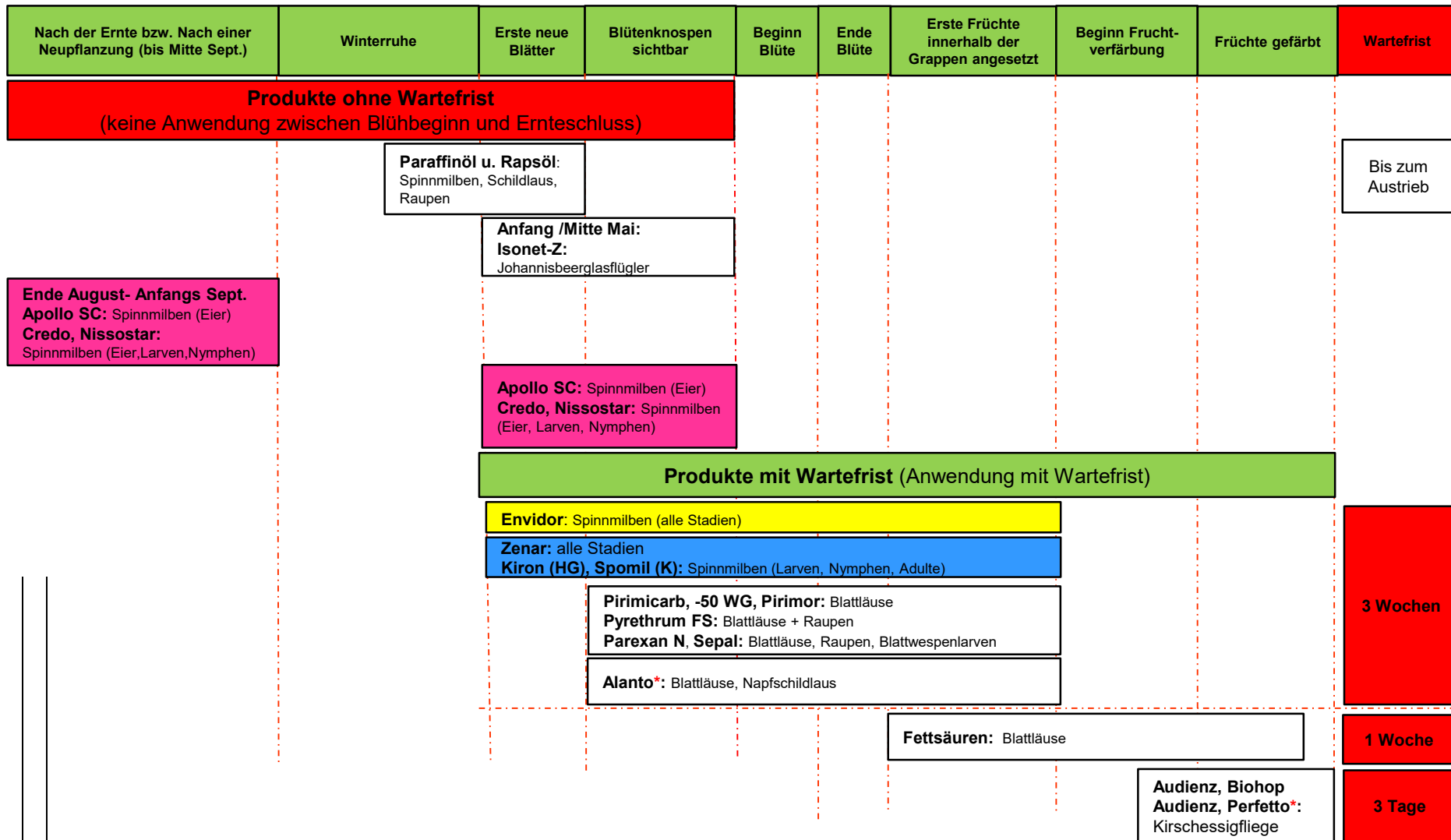
# Bekämpfungszeiträume in *Ribes* - Arten 2019



# Ribes-Arten (rote und schwarze Johannisbeere, Stachelbeere): Fungizide 2019

Nach der Ernte bzw. nach einer Neupflanzung bzw. nach dem Austrieb	Erste neue Blätter	Blütenstand-schieben	Beginn Blüte	Ende Blüte	Erste Früchte innerhalb der Grappen	Beginn Frucht-verfärbung	Früchte gefärbt	Wartezeit	
<b>Produkte ohne Wartezeit</b> (keine Anwendung zwischen Blühbeginn und Ernteschluss)									
Delan WG: Mondscheinigkeit (nur rote und schwarze Johannisbeeren)									
<b>SSH: Systhane C WG, Dutop Plus:</b> Rost, E. Mehltau, Blattfallkrankheit, <i>max. 4 Beh.</i>									
<b>Zu beachten:</b> Die Anzahl Behandlungen bezieht sich immer auf eine <b>Wirkstoffgruppe</b> , siehe die detaillierten Erläuterungen im Schema „Erdbeeren – Fungizide“	<b>SSH: Slick, Difcor 250 EC, Bogard, SICO:</b> Echter Mehltau <i>max. 3 Beh.</i>								
	<b>Héliosoufre:</b> Echter Mehltau (nur Stachelbeere)								
<b>Produkte mit Wartezeit</b> (Anwendung mit Wartezeit)									
Kupfer: Blattfallkrankheit									
<b>Zu beachten:</b> Die Mittel sind normalerweise für alle <i>Ribes</i> -Arten zugelassen oder auf Johannisbeeren in deutsch und "groseiller" auf französisch (welches zusammen rote und schwarze Johannisbeeren sowie Stachelbeeren umfasst). <b>Achtung:</b> Gewisse Produkte sind jedoch <b>nur</b> auf Stachelbeeren zugelassen <b>oder</b> <b>nur</b> auf Johannisbeeren zugelassen.	<b>SSH: Systhane Viti, Topas, Topas vino:</b> E. Mehltau, <i>max. 4 Beh.</i>							3 Wochen	
	<b>Legend:</b> Echter Mehltau (nur Stachelbeere), <i>max. 1 Behandlung</i>								
	<b>Stobilurine: Amistar, Strobry:</b> Mondscheinigkeit, Echter Mehltau, <i>max. 3 Beh.</i>								
	<b>Fenicur:</b> Teilwirkung: Rost, Echter Mehltau								2 Wochen
	<b>Strobilurine: Flint, Tega:</b> Echter Mehltau (nur Stachelbeere), Mondscheinigkeit, <i>max. 3 Behandlungen</i>								
<b>Nimrod:</b> Echter Mehltau (nur Stachelbeere), <i>max. 5 Behandlungen</i>								1 Woche	
<b>Switch, Play, Avatar:</b> Mondscheinigkeit, <i>max. 2 Beh.</i> Graufäule (nur Stachelbeere) <i>max. 2 Beh.</i>									
<b>Teldor:</b> Graufäule, <i>max. 2 Behandlungen</i>								3 Tage	
<b>Armicarb, Capito Armicarb, BIOHOP FungiCARB, Carbofort:</b> Echter Mehltau (nur Freiland)									

# Ribes-Arten: Johannis-, Stachelbeeren: Insektizide/Akarizide 2019



**Apollo (1), Credo (1), Envidor (3), Kiron (HG) (4), Nissostar (1), Spomil (K) (4), Zenar (4):** um Resistenzprobleme vorzubeugen, maximal 1 Behandlung pro Parzelle, Jahr und Wirkstoffgruppe.

\*max. 2 Behandlungen/Parzelle und Jahr