



## Obst – Info Zürich Nr. 17 / 2017

### Schäden durch Marmorierte Baumwanzen im Kernobst

Marmorierte Baumwanzen wurden im Kanton Zürich in den letzten Jahren regelmässig beobachtet. Nennenswerte Schäden in Obstanlagen wurden uns bisher aber nie gemeldet. Gestern bekamen wir jedoch die Nachricht, dass teils massive Schäden durch Marmorierte Baumwanzen in Birnenanlagen auftreten.

Die heutige Begutachtung der Schäden an den Früchten und die vielen Wanzen in der Anlage bestätigen die Befürchtungen: Ein weiterer invasiver Schädling mit grossem Schadpotential ist definitiv bei uns angekommen!



*Auf einzelnen Birnen trifft man auf viele Nymphen der Marmorierten Baumwanze.*

Wir versuchen uns einen Überblick zu verschaffen, wie weit die Verbreitung der Marmorierten Baumwanze im Kanton Zürich bereits ist.

**Melden Sie uns, wenn Sie in ihren Anlagen auf Marmorierte Baumwanzen oder auf Schäden durch Wanzen treffen.**

[david.szalatnay@strickhof.ch](mailto:david.szalatnay@strickhof.ch)

Auf den folgenden Seiten finden Sie Abbildungen der Wanzen und Nymphen. Zusätzlich sind Schäden an Früchten abgebildet.

## Nymphen



Weibchen können total bis 450 Eier ablegen, normalerweise knapp 30 Eier pro Gelege. Die ersten Nymphen sind orange-schwarz gefärbt und noch sehr klein.

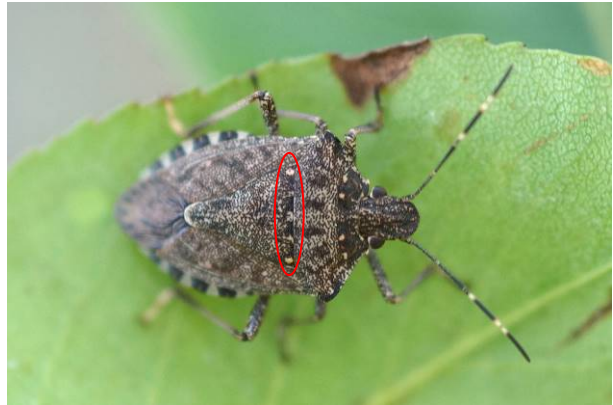


Die Marmorierte Baumwanze durchläuft 5 Nymphenstadien. Die ungeflügelten Tiere haben einen abgerundeten Hinterleib und sind braunschwarz gefärbt.

## Adulte Tiere



Die adulten Tiere sind im Feld am einfachsten an den 5 Punkten hinter dem Halsschild zu erkennen (rot eingekreist). Diese Punkte sind mehr oder weniger stark ausgebildet.



## Beschädigung von Früchten



Ein adultes Tier saugt Saft aus einer Birne. Bei diesem Vorgang gelangt ein Enzym in die Frucht, welches Deformationen verursacht.



Eine Nymphe hat mit ihrem nadelartigen Mundwerkzeug die Fruchthaut durchstossen.

## Fruchtschäden



*Schäden an den Birnen erinnern an Symptome der «Steinigkeit» könnten aber auch mit physiologischen Schäden verwechselt werden!*

*In der betroffenen Parzelle beträgt das beobachtete Schadensausmass gegen 100%!*



Alle Fotos © David Szalatnay/Strickhof

## Aktuelles zur Kirschessigfliege (*Drosophila suzukii*)

### Umfrage der Agroscope: KEF in Kirschen

Aufruf an alle Produzenten: falls Sie noch nicht teilgenommen haben, können Sie dies noch **bis am Donnerstag, 31. August 2017** tun. Der Link zur Umfrage ist folgender:

<https://aecp-survey.ethz.ch/index.php/462737>



### Neues Merkblatt zur Bekämpfung der KEF in Beerenkulturen

Die Agroscope hat im August ein neues Infoblatt mit dem Titel "Technischer Leitfaden für die Bekämpfung von *Drosophila suzukii* in Beerenkulturen" veröffentlicht. Es kann im Internet eingesehen werden unter folgendem Link:

<https://www.agroscope.admin.ch/agroscope/de/home/themen/pflanzenbau/pflanzenschutz/drosophila-suzukii.html>

### Situation Kanton Zürich:

Die Fangzahlen vom kantonalen Monitoring haben sich in den letzten Wochen sehr unterschiedlich entwickelt. Es gibt Standorte mit sehr hohen Fangzahlen und wieder andere mit stabil niedrigen Zahlen. Bei den Weinbaustandorten wurde letzte Woche erstmals eine Überwachung durchgeführt, und die Zahlen sind dort überall auf einem tiefen Niveau.

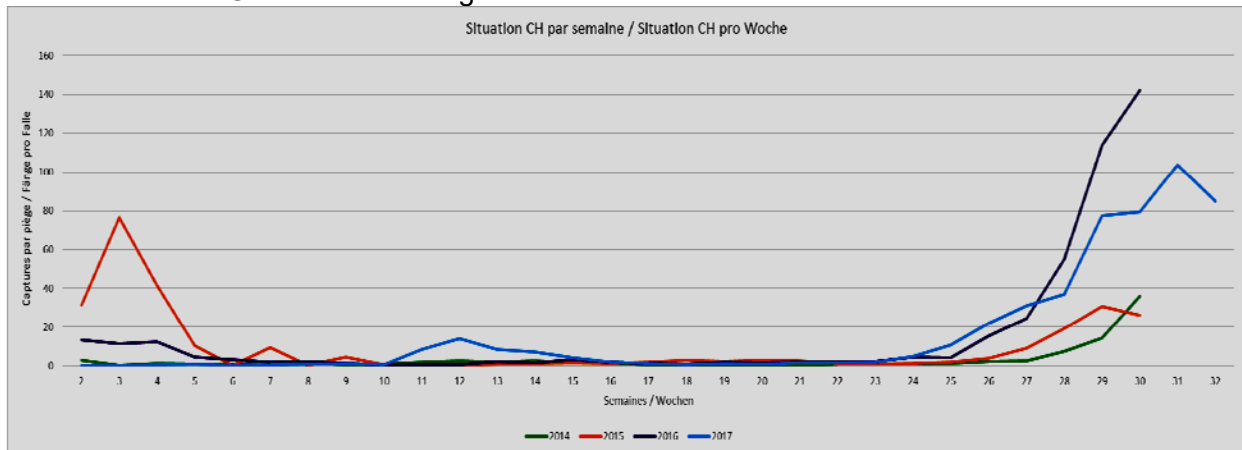
Berichte über bedeutende **Fruchtschäden** liegen uns derzeit keine vor. Die kontrollierten Zwetschgen waren bisher ohne Befall und bei Brombeeren nur geringer Befall.



### Situation national:

Ab Ende Juli haben sich die Fangzahlen weniger stark entwickelt. Sie liegen derzeit unter dem Niveau des Vorjahres. Die Trockenperioden im Sommer haben eine schnelle Vermehrung vermutlich bisher verhindert. Das kann sich aber lokal sehr schnell ändern. Der Prävention und der Hygiene sind daher weiter höchste Beachtung zu schenken. Die Massnahmen zur Erntehygiene in allen Kulturen konsequent anwenden und Schutznetze gut schliessen.

Hier die aktuelle Grafik zu den Fangzahlen national:



Details zu den KEF Fangzahlen finden Sie im Internet unter folgendem Link: [https://www.agroscope.admin.ch/agroscope/de/home/themen/pflanzenbau/pflanzenschutz/drosophila-suzukii/drosophila\\_suzukii\\_monitoring\\_piegage.html](https://www.agroscope.admin.ch/agroscope/de/home/themen/pflanzenbau/pflanzenschutz/drosophila-suzukii/drosophila_suzukii_monitoring_piegage.html) oder auf Agrometeo.

thoh

## Agenda

- 17.09.2017 Vo Puur zu Puur, Bezirk Pfäffikon ZH**  
11 – 18 Uhr, im Bezirk Pfäffikon  
[www.vopuurzupuur.ch](http://www.vopuurzupuur.ch)
- 22.09.2017 Tag des Apfels**  
ab 6 Uhr Bahnhöfe Winterthur + Zürich  
Veranstalter: Schweizer Obstverband
- 29.9. – 8.10. ZüLa an der Züspa**  
Messe Zürich / Offene Rennbahn in Oerlikon  
Veranstalter: Zürcher Obstbauverein / SOV  
[www.zuela2017.ch](http://www.zuela2017.ch)

Weitere Informationen: [www.zueri-obst.ch/veranstaltungen](http://www.zueri-obst.ch/veranstaltungen)

latd

---

Freundliche Grüsse, **Strickhof Fachstelle Obst**  
**Denise Lattmann** (latd), **David Szalatnay** (szad), **Hagen Thoss** (thoh)